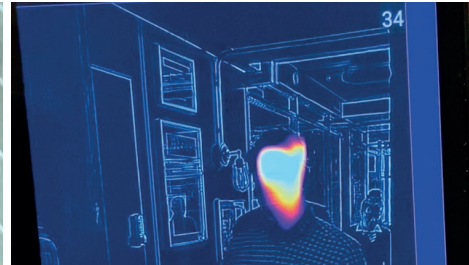


CAT[®] S61 SCHNELLE MESSUNG VON TEMPERATUREN



1 MyFLIR-App öffnen

Montieren Sie das Telefon auf einem Stativ am Überwachungsort. Und zwar so, dass Personen in maximal 1,5m Entfernung mit möglichst geradem Blick auf die Kamera vorbeigehen.

Wählen Sie unten links unter Farbpalette "Eisen" aus.

2 Gerät kalibrieren

Tippen Sie auf das vierte Symbol oben links Temperaturgradient, so dass der sichtbare Temperaturbalken rechts auf dem Bildschirm erscheint.

Tippen Sie danach auf das Symbol Kalibrieren in der oberen rechten Ecke. Der Sensor wird nun automatisch kalibriert.

3 Temperaturbereich einrichten

Tippen Sie auf den oberen Temperaturwert, geben Sie 34°C ein und bestätigen Sie die Eingabe. Wiederholen Sie den Vorgang für den niedrigeren Temperaturwert am unteren Ende des Balkens mit 32°C.

Warten Sie 2-3 Minuten vor der Verwendung, da die Genauigkeit mit der Erwärmung des Sensors zunimmt.

Die Anzeige zeigt jetzt nur noch den Temperaturbereich zwischen diesen beiden Temperaturwerten an. Alles, was niedriger ist, ist schwarz, alles, was höher ist, ist weiß. Alles, was farbig oder weiß ist, zeigt eine erhöhte Temperatur an.