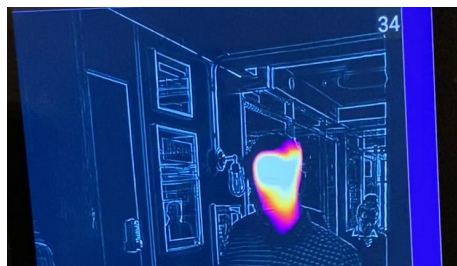
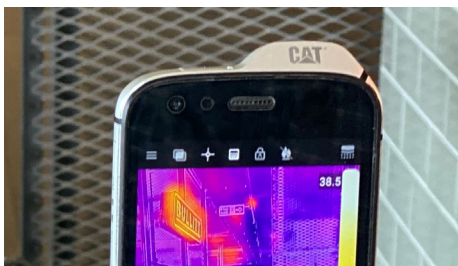
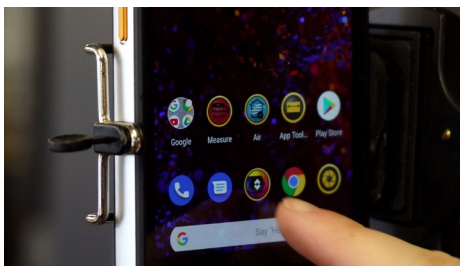


# CAT<sup>®</sup> S61

DISPOSITIVO DE DETECCIÓN  
RÁPIDA DE TEMPERATURA



## 1 Abra la aplicación MyFLIR

Monte el teléfono en la ubicación de monitoreo. Coloque un trípode que permitirá a las personas pasar por un máximo de 1,5 m de distancia frente a la cámara lo más directo posible.

Establezca la paleta de colores a 'Hierro', si aún no está seleccionada.

## 2 Toque el icono de calibración

Toque el icono de ambiente de temperatura (cuarto icono en la parte superior izquierda) para que la barra de temperatura visible aparezca a la derecha de la pantalla.

(Icono superior derecho) – el sensor ahora se calibrará automáticamente.

## 3 Toque el valor de temperatura superior para editarlo

Ingrese la temperatura de 34°C (o 93 °F) y presiona el botón azul para aceptar. Toque el valor de temperatura superior para editar e ingrese la temperatura de 32°C (o 89 °F) y presiona el botón azul para aceptar.

Espere 2-3 minutos antes de su uso. La precisión aumentará a medida que el sensor se calienta.

La pantalla ahora solo mostrará temperaturas entre estas dos temperaturas. Cualquier registro más bajo será de color negro y más alto será de color blanco. Objeto que aparezca con colores o blanco estará resaltando con una temperatura elevada.